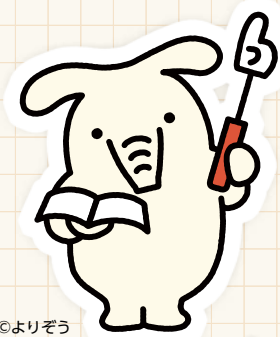


JA 教育ローン

©よりぞう



取扱
期間

令和6年4月1日(月)～令和6年9月30日(月)まで

三菱UFJ
ニコス
保証

適用金利

固定金利 年2.85% (保証料込)

変動金利 年3.475% (保証料込)

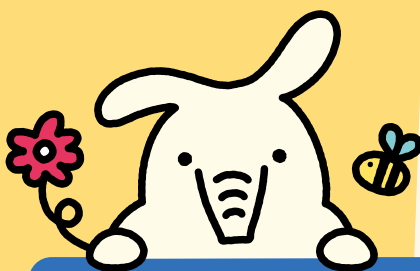
ご融資金額

10万円以上1,000万円以内
(1万円単位)

ご融資期間

元金据置期間を含め6ヶ月以上
15年以内(在学期間を含む)

- 上記金利に含む保証料率は1.00%の場合です。適用保証料率は1.00%または1.50%になります。
- 適用金利は金融情勢等の変化により月中に見直しさせていただく場合があります。



当組合の住宅ローンを利用されている方は、
上記適用金利から年0.5%金利軽減させて
いただきます。(固定金利のみ)

「JAとのお取引はこれから」というお客様もご利用いただけます。

お気軽にお問い合わせ・ご相談ください。

■ ご返済プランの例 毎月ご返済額 (固定金利 年2.85%)

融資金額 \ 期間	3年	4年	5年
100万円	29,015円	22,068円	17,902円
200万円	58,030円	44,136円	35,804円
300万円	87,045円	66,204円	53,706円

WEB申込み
はこちらから



JA南彩HPアドレス : <https://www.ja-nansai.or.jp/>

教育ローン商品概要

ご利用いただける方	<ul style="list-style-type: none"> ●当JAの組合員の方 ●地区内に在住または在勤の方 ●継続して安定した収入のある方 ●お借入時の年齢が満18歳以上65歳未満であり、最終償還時の年齢が満72歳未満の方 ●三菱UFJニコス株式会社の保証が受けられる方 ●その他JAが定める条件を満たしている方
お 使 い み ち	<ul style="list-style-type: none"> ●入学金、授業料、家賃、その他生活費（仕送り含む）等の入学、在学中に必要な教育資金 ●教育資金として申込受付前3ヶ月以内に現金で支払いしたもの ●教育ローン借換資金 ●その他、金融機関が認めた教育資金
お 借 入 金 額	<ul style="list-style-type: none"> ●10万円以上1,000万円以内（1万円単位） 借換資金の場合は、残存一括償還金額を上限とする。
お 借 入 期 間	<ul style="list-style-type: none"> ●元金据置期間を含め、6ヶ月以上15年以内（在学期間含む） 元金据置期間は卒業予定年月の末日の6か月後までの範囲内とする。
ご 返 済 方 法	<ul style="list-style-type: none"> ●毎月元利均等返済 ●毎月元利均等返済とボーナス併用 ただし、ボーナス返済元本は融資金額の50%以内とする。 ●元金据置返済 ただし、据置期間中は毎月利息のみの返済
担 保	<ul style="list-style-type: none"> ●不要
手 数 料	<ul style="list-style-type: none"> ●取扱手数料として3,300円(税込)を別途申し受けます。 ●組合員資格のない方は、ご融資時に組合員資格を取得していただきます。(出資金10,000円 ローン完済後、払い戻しできます) ●ご融資後、繰上返済を行う場合や返済条件を変更する場合には、当JA所定の手数料が別途必要になります。
保 証	<ul style="list-style-type: none"> ●三菱UFJニコス株式会社の保証をご利用いただきます。
ご用意いただく書類	<ul style="list-style-type: none"> ●本人確認書類（運転免許証及び健康保険証の写し） ●所得を証明する書類 (給与所得者：源泉徴収票または公的機関発行の証明書) (自営業者：納税証明書(1・2)又は確定申告書(受付印があるもの)の写し) ●使途証明書 入学に必要な資金の場合：合格証明書・納付書・進学する学校からの入学案内等、進学することが確認できる書類 在学中に必要な資金の場合：学生証・在学証明書等・在学していることが確認できる書類 支払い済み資金の場合：3ヶ月以内に発行された領収書 借換資金の場合：残存期間および全額繰上げ返済金額が確認できる書類 ※その他JAが必要とする書類を提出していただくことがございます。

詳しくは店頭窓口までお問い合わせください

岩槻城南支店 ☎048-798-3345
 岩槻城北支店 ☎048-794-1146
 春日部支店 ☎048-736-5501

蓮田支店 ☎048-768-2190
 宮代支店 ☎0480-32-0102
 白岡大山支店 ☎0480-92-2315

久喜江面支店 ☎0480-21-1101
 菖蒲南支店 ☎0480-85-1022