

お車の購入・点検・車検などから免許取得や車用品購入まで幅広くお使いいただけます!!

# JAマイカーローン

金利適用  
期間

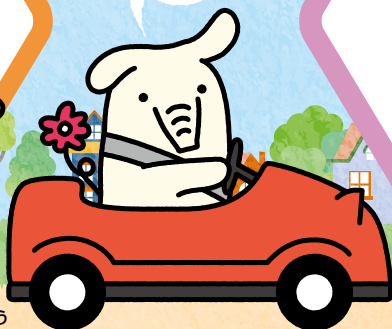
令和6年4月1日月～令和6年9月30日月

特別金利から  
当JA住宅ローン利用の方は

年 **0.7** %

軽減させて  
いただきます。

最大  
軽減金利



©よりそう

当JA住宅ローン  
利用の方以外は特別金利から  
当JAのお取引状況により

最大  
年 **0.7** %

軽減させて  
いただきます。

※インターネットWeb仮審査をお申込みいただきますとさらに年0.1%軽減させていただきます。 ※基準金利につきましては変動金利年2.975%、固定金利年3.500%(令和6年4月1日現在)

変動金利(保証料込)

最大軽減金利(変動金利)

特別金利(変動金利)

年 **2.59%** → 年 **1.89%**

さらに  
インターネット  
WEB仮審査をお申込み  
いただいた方  
年0.1%を軽減

年 **1.79%**

固定金利(保証料込)

最大軽減金利(固定金利)

特別金利(固定金利)

年 **2.89%** → 年 **2.19%**

さらに  
インターネット  
WEB仮審査をお申込み  
いただいた方  
年0.1%を軽減

年 **2.09%**

●上記金利に含む保証料率は0.79%の場合です。適用保証料率は0.79%または1.35%になります。

**15** 年以内  
ご融資期間

●ご返済のプランの一例 (毎月のご返済額(固定金利年2.19%の場合))

(保証料込)

融資金額	期間	3年	5年	10年	15年
100万円		28,725円	17,611円	9,286円	6,522円
200万円		57,451円	35,222円	18,573円	13,045円
300万円		86,176円	52,833円	27,860円	19,568円

※三菱UFJニコス保証になります。

※ご利用に際しては、組合員加入のための出資が必要となります。



JA南彩HPより、各種ローンが仮申込みできます(三菱UFJニコス保証)  
<https://www.ja-nansai.or.jp>

携帯・スマートフォン  
はこちらから



JA MY CAR LOAN

JA南彩

マイカーローン以外(住宅・リフォーム・教育ローン等)  
についてもお気軽にご相談ください!!

# マイカーローン商品概要

ご利用いただける方	<ul style="list-style-type: none"> <li>●当JAの組合員の方</li> <li>●地区内に在住または在勤の方</li> <li>●継続して安定した収入のある方</li> <li>●お借入時の年齢が満18歳以上75歳未満であり、最終償還時の年齢が満80歳未満の方</li> <li>●三菱UFJニコス株式会社の保証が受けられる方</li> <li>●その他JAが定める条件を満たしている方</li> </ul>
お使 い み ち	<ul style="list-style-type: none"> <li>●自動車・バイク等の購入資金(新車・中古車を問いません)</li> <li>●その他、自動車にかかる費用(点検・車検・修理費用)</li> <li>●他社借入のマイカーローン借換資金</li> </ul>
ご 融 資 金 額	●10万円以上1,000万円以内(1万円単位)とし、所要金額の範囲内であること。
ご 返 済 期 間	●6ヶ月以上15年以内(1か月単位)
ご 返 済 方 法	●元利均等毎月返済(ご融資金額の50%以内でボーナス返済の併用もできます)
担 保 ・ 保 証	●担保および保証人は原則として不要です。
ご 融 資 利 率	<ul style="list-style-type: none"> <li>●当組合住宅ローンご利用の方は金利を最大で年0.7%軽減致します。</li> <li>●下記取引により金利を最大で年0.7%軽減致します。</li> </ul> <p>【金利軽減項目(既取引者の他、予約者も含む)】</p> <ol style="list-style-type: none"> <li>①給与振込指定者</li> <li>②年金振込指定者(家族含む)</li> <li>③公共料金口座振替指定者(電気・電話・NHK・水道・ガス・学振の内2つ以上)</li> <li>④JAからの自動車購入者</li> <li>⑤パパ・ママ応援ショップ優待適用者</li> <li>⑥JAカード新規入会者・保有者</li> <li>⑦ネットバンク新規利用者・既利用者</li> <li>⑧預り資産(国債・投資信託)新規加入者・保有者</li> </ol> <p>※上記軽減の他にインターネットよりWEB仮審査をお申込みいただいた方は年0.1%引下げ致します。 さらに当JA正組合員及び同居の家族の方は年0.1%引下げ致します。 ※詳細については、支店窓口へご相談ください。</p>
ご用意いただく書類	<ul style="list-style-type: none"> <li>●見積書または注文書</li> <li>●所得を証明する書類</li> <li>●運転免許証または健康保険証</li> <li>●返済用貯金口座に届出印として登録する印鑑</li> </ul> <p>※その他JAが必要とする書類を提出していただくことがございます。</p>
手 数 料	<ul style="list-style-type: none"> <li>●取扱手数料として3,300円(税込)を別途申し受けます。</li> <li>●組合員資格のない方は、ご融資時に組合員資格を取得していただきます。(出資金10,000円 ローン完済後、払い戻しできます)</li> <li>●ご融資後、繰上返済を行う場合や返済条件を変更する場合には、当JA所定の手数料が別途必要になります。</li> </ul>
そ の 他	<ul style="list-style-type: none"> <li>●審査の結果、ご希望に添えない場合もございますので、あらかじめご了承願います。</li> <li>●金利は金融情勢などにより変更になる場合がございます。</li> </ul>

詳しくは店頭窓口までお問い合わせください

岩槻城南支店 ☎048-798-3345  
 岩槻城北支店 ☎048-794-1146  
 春日部支店 ☎048-736-5501

蓮田支店 ☎048-768-2190  
 宮代支店 ☎0480-32-0102  
 白岡大山支店 ☎0480-92-2315

久喜江面支店 ☎0480-21-1101  
 菖蒲南支店 ☎0480-85-1022