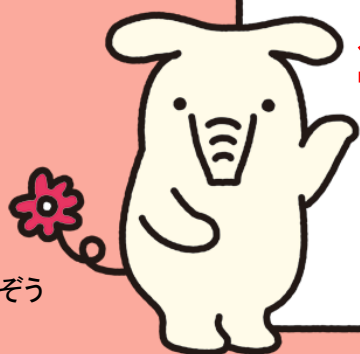


**JA南彩管内にお住いの年金受給者様へオトクなお知らせ！**

**JA南彩**

**年金定期貯金**

についてのご案内です。



©よりぞう



1年もの

**年 0.80%**

例えば500万円を  
1年間預けると...

(税引後0.638%)

**31,874円の利息！**

(受取利息の税引後計算例  $500\text{万円} \times 0.80\% \times 79.685\%$ )

※利息には20.315%(国税15.315%・地方税5%)の源泉分離課税が適用されます。  
※お取扱期間中であっても経済情勢の変動によりお取扱内容を変更または終了する場合がございます。

**JA南彩の年金受取特典は裏面もご確認ください！**



詳細は**JA南彩**  
のHPまたは  
お近くの支店へ

岩槻城南支店	048-798-3345	岩槻城北支店	048-794-1146
春日部支店	048-736-5501	蓮田支店	048-768-2190
宮代支店	0480-32-0102	白岡大山支店	0480-92-2315
久喜江面支店	0480-21-1101	菖蒲南支店	0480-85-1022



**JA南彩**

”地域”に寄り添い”未来”に繋ごう

<https://www.ja-nansai.or.jp>

発行部署 〒344-0064 埼玉県春日部市南2-4-30 JA南彩 金融共済部 推進企画課



# JA南彩の年金受取は 特典がたくさん！！

JA南彩年金友の会  
会員様限定特典

1

## 年金受給者の集い

「むさしの村」で開催予定の  
歌謡ショーへご優待！  
紹介キャンペーンで  
無料招待も！！



2

## グラウンド ゴルフ大会



3

## ご優待旅行

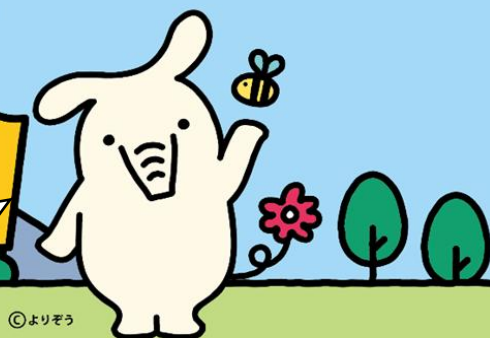
・日帰り旅行  
・一泊温泉旅行のご案内  
(ご優待料金で、季節の  
フルーツ狩りや有名温泉  
旅館へ宿泊などを実施します)



## ご自宅へ払戻サポート

4

JA南彩の  
年金受給者は  
特典が7つも！



©よりぞう

## 6 コンビニATMの 入出金手数料が 最大月5回まで無料！※

※ セブン銀行・ローソン銀行・イーネットに限ります。  
※ JAバンク埼玉優遇プログラムのステージによって異なります。  
JA南彩で年金をお受取り後の特典となります。  
詳しくはお近くの支店までお問合せ下さい。  
※ JAバンクのATMならいつでもどなたでも  
手数料無料です。

## 7 特別金利 年金定期貯金

期間：令和8年2月2日(月)～令和8年3月31日(火)

### ご利用いただける方

- JA南彩で年金をお受取りのお客様。
- 新たに当JAに年金受取口座をご指定いただけるお客様(新規ご指定者様)。
- まだ年金を受取されていない方(60～64歳)で、所定の様式をご記入していただき、JA南彩にて年金受取口座指定予約をしていただいたお客様。

年 **0.80%**

預入期間  
1年

お預り限度額 1,500万円以内

貯金の種類 スーパー定期貯金＜単利型＞・大口定期貯金＜単利型＞1年もの  
自動継続のみ(元利金継続)  
自動継続後の適用金利は、継続日における店頭表示金利となります。

払戻方法 満期日以後に一括して払い戻しできます。

適用条件 店頭受付のみとします。

特別金利 年0.80%(税引後 0.638%)

### その他

※商品の詳しい内容については、店頭の「商品概要説明書」をご覧ください。

本商品は、原則満期日まででは解約できません。中途解約の場合は、所定の解約利率が適用となります。

※利息には20.315%(国税15.315%・地方税5%)の源泉分離課税が適用されます。※お取扱期間中であっても経済情勢の変動によりお取扱内容を変更または終了する場合がございます。